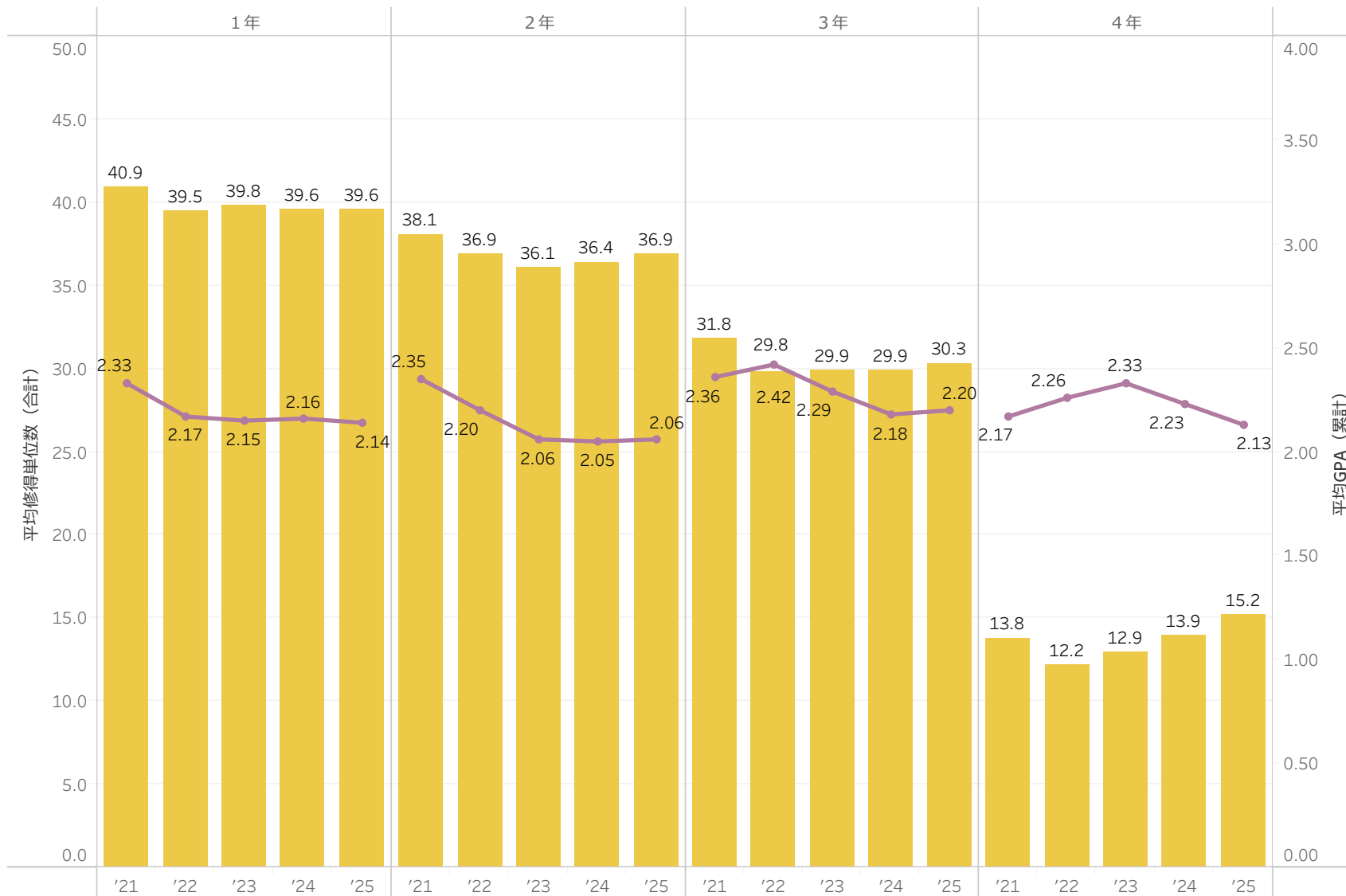


学年別 平均修得単位数・GPAの5カ年推移

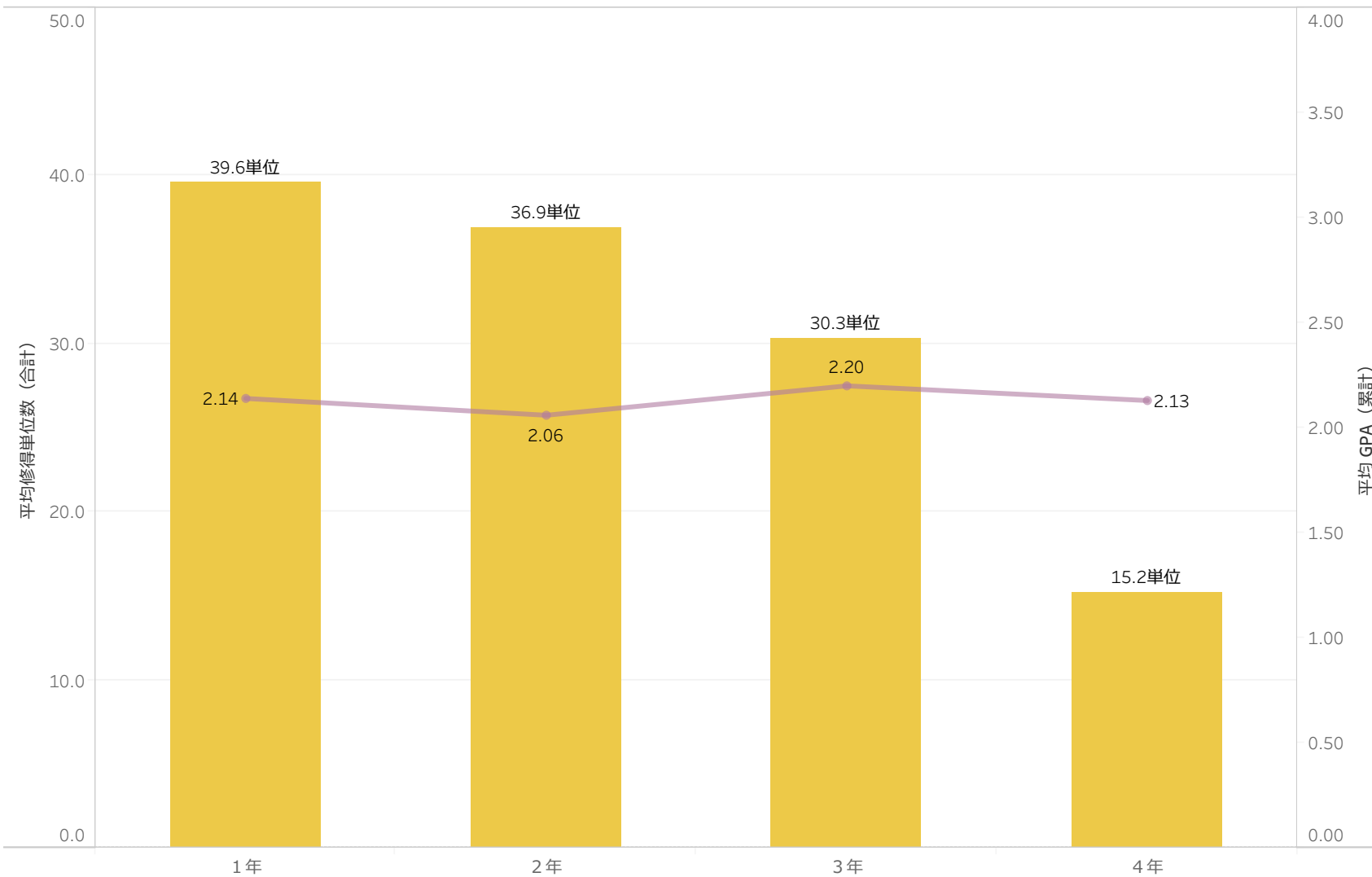


※ 集計対象...当該年度学部在籍者（科目等履修生等を除く）

※ 平均修得単位数...当該年度履修科目における修得単位数の平均 平均GPA...当該年度終了時点での累計GPAの平均

2025年度学修成果（正課授業における単位取得状況）

- 平均修得単位数・GPA（全学集計）

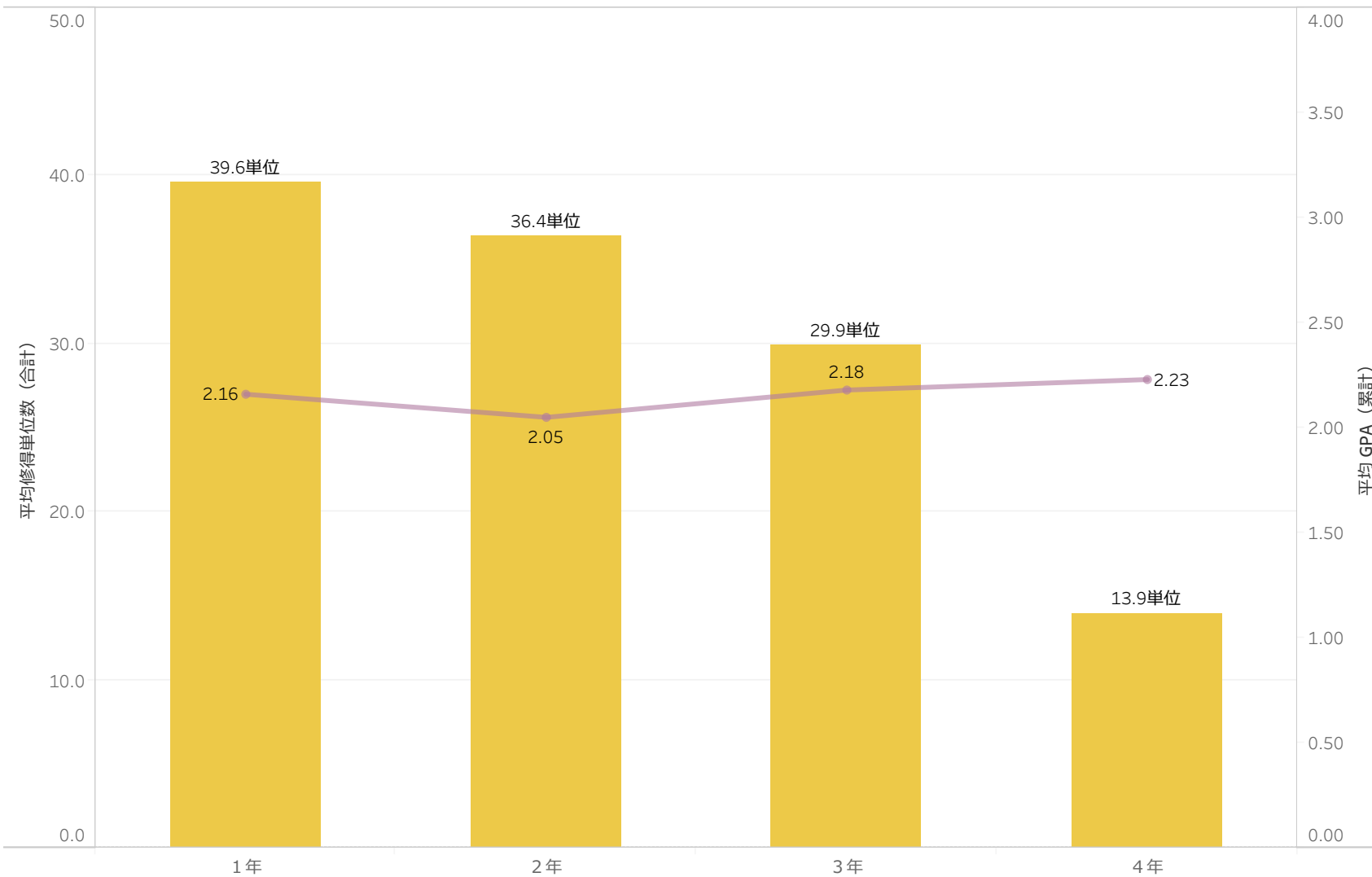


※ 集計対象...当該年度学部在籍者（科目等履修生等を除く）

※ 平均修得単位数...当該年度履修科目における修得単位数の平均 平均GPA...当該年度終了時点での累計GPAの平均

2024年度学修成果（正課授業における単位取得状況）

- 平均修得単位数・GPA（全学集計）

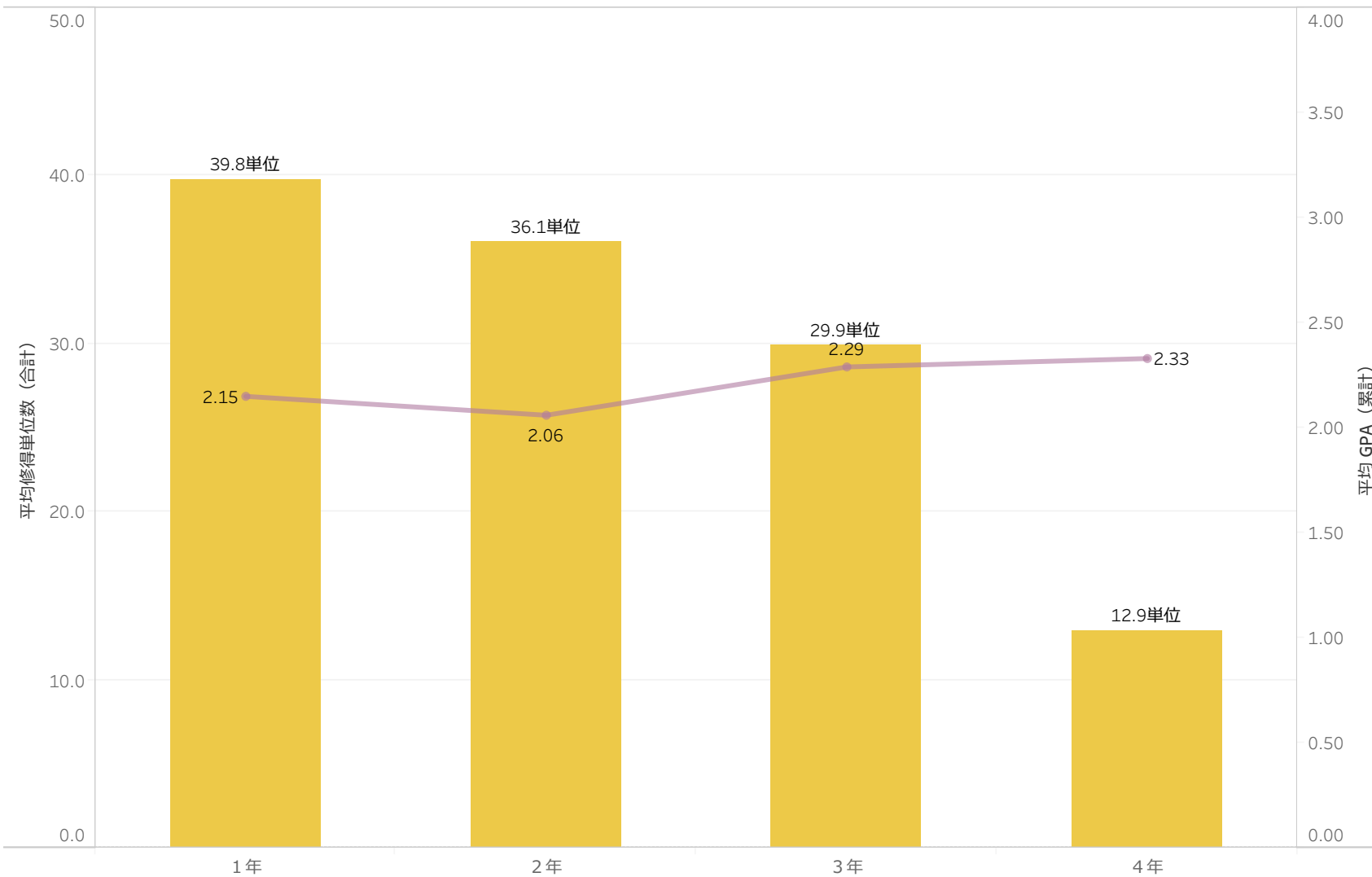


※ 集計対象...当該年度学部在籍者（科目等履修生等を除く）

※ 平均修得単位数...当該年度履修科目における修得単位数の平均 平均GPA...当該年度終了時点での累計GPAの平均

2023年度学修成果（正課授業における単位取得状況）

- 平均修得単位数・GPA（全学集計）

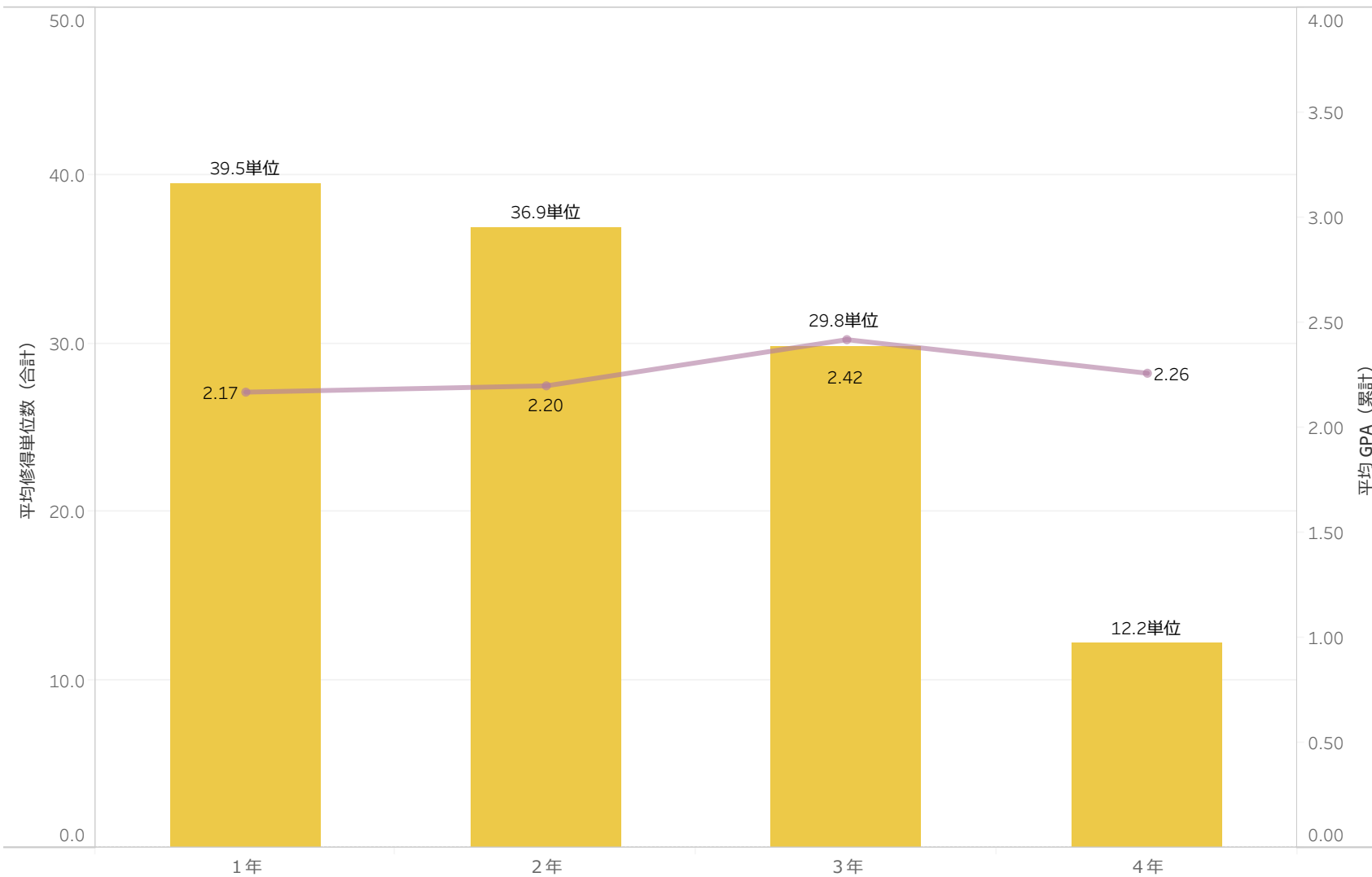


※ 集計対象...当該年度学部在籍者（科目等履修生等を除く）

※ 平均修得単位数...当該年度履修科目における修得単位数の平均 平均GPA...当該年度終了時点での累計GPAの平均

2022年度学修成果（正課授業における単位取得状況）

- 平均修得単位数・GPA（全学集計）

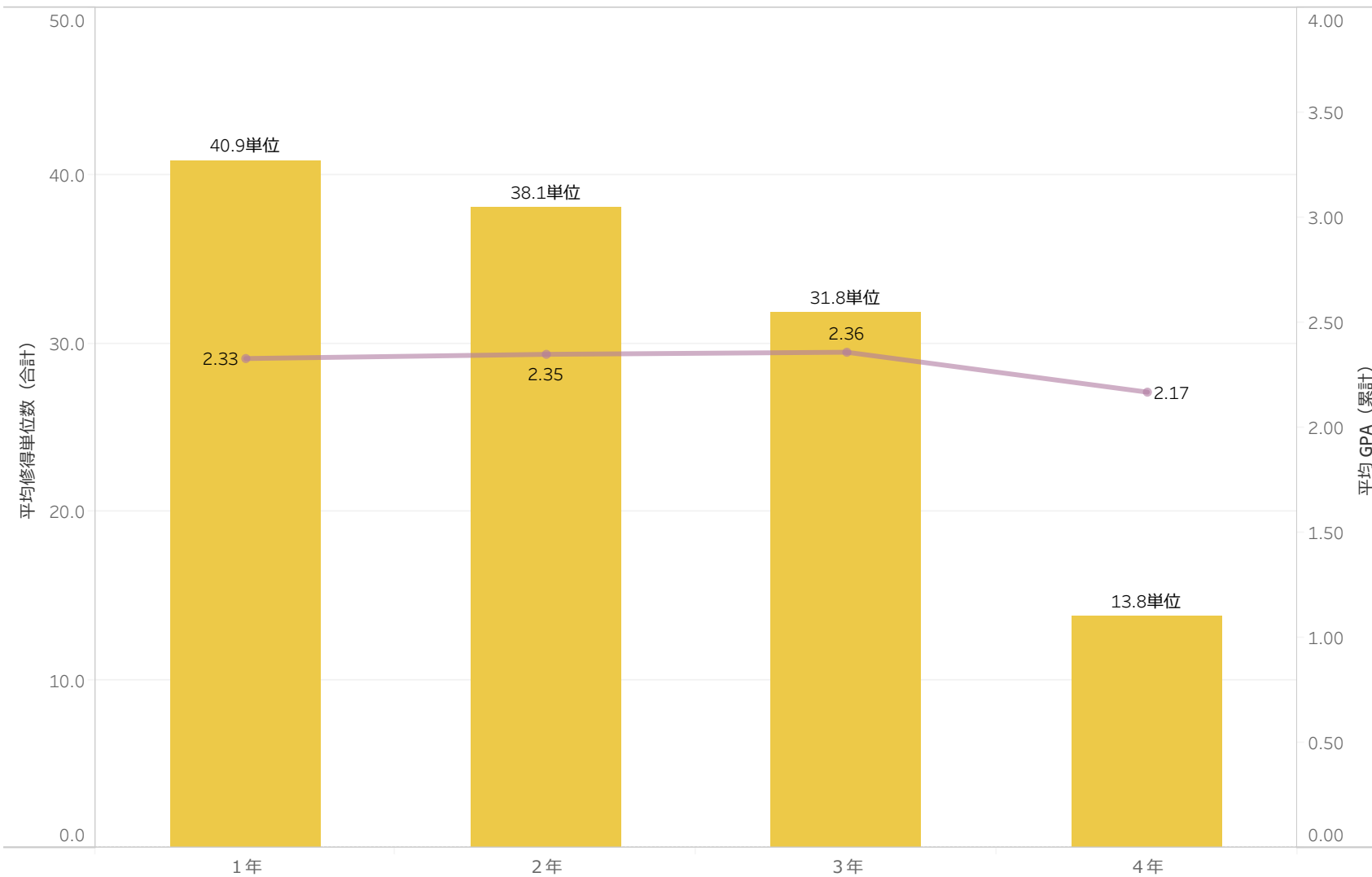


※ 集計対象...当該年度学部在籍者（科目等履修生等を除く）

※ 平均修得単位数...当該年度履修科目における修得単位数の平均 平均GPA...当該年度終了時点での累計GPAの平均

2021年度学修成果（正課授業における単位取得状況）

- 平均修得単位数・GPA（全学集計）



※ 集計対象...当該年度学部在籍者（科目等履修生等を除く）

※ 平均修得単位数...当該年度履修科目における修得単位数の平均 平均GPA...当該年度終了時点での累計GPAの平均