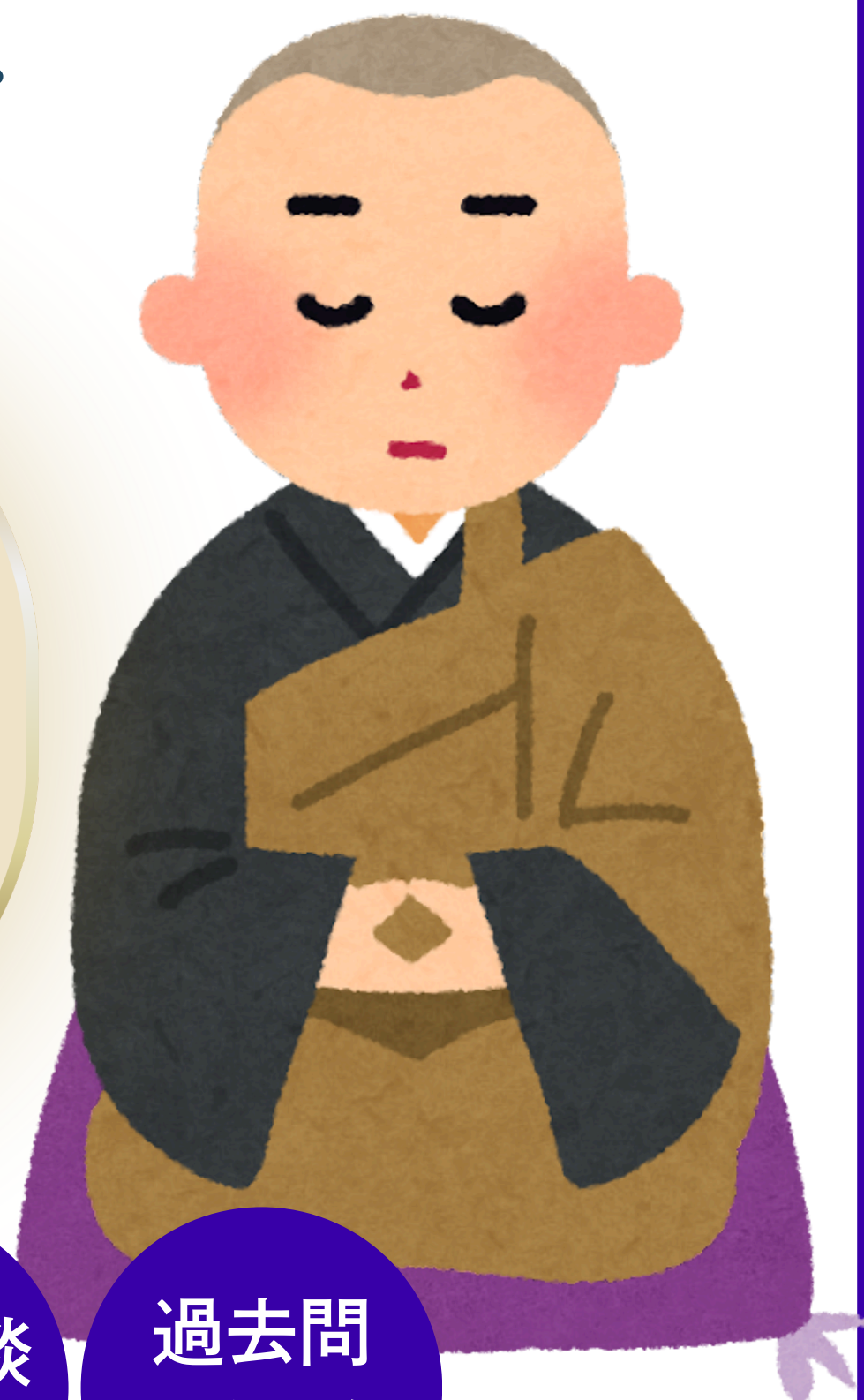


駒澤大学大学院 進学相談会

開催のお知らせ

2026年

6月20日(土)開催



事前予約
不要

個別相談
可能

過去問
閲覧可能

会場 駒澤大学駒沢キャンパス 3号館(種月館)8・9階

13:30 ~ 13:50 全体説明①

時間 14:30 ~ 14:50 全体説明②

13:30 ~ 15:30 専攻別個別相談

キャンスマップは下記の
QRコードから確認できます。



お問合せ

駒澤大学教務部⑤番窓口

〒154-8525東京都世田谷区駒沢1-23-1

☎ 03-3418-9116