



展示企画のお知らせ

テーマ：『自分、迷子になっていませんか？自ら切り開く就職活動』

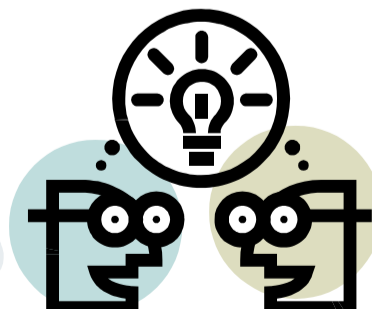
就職活動は毎年厳しさ増しています。大変！！どうやればいいのか！！との就活生の心の声が聞こえてきそうです。こうしたときこそ、就活本を利用して欲しいと思います。就活本には体験談、各種データに裏打ちされた情報、就活にあたってのプロのアドバイスなどが満載です。時間のないあなた、就職活動の全般が掴めないあなたに就活本はきっと何かを語りかけてくれるでしょう。1・2年生のあなたにもです。

1～4年生全員を対象とした就活本を用意していますので何らかのヒントを得て、一歩前に進んで頂けたなら幸せです。図書館でお待ちしています。

開催期間(展示・貸出) **10月1日(月)～2月28日(木)**

展示場所 **1階2階通常展示場所**

※ 1階展示は11月展示開始予定



駒澤大学図書館